

ПОНЯТТЯ І СТРУКТУРНІ
ЕЛЕМЕНТИ *СТОРОНИ*
КОНФЛІКТУ; ОСНОВНІ
ПАРАМЕТРИ ЇЇ ОЦІНКИ.

Підготувала студентка 18-ї групи
Короленко В.С.



Один з перспективних вітчизняних наукових методів емпіричного дослідження конфліктів - системно-ситуаційний аналіз конфліктів. Такий аналіз в якості одиниці дослідження використовує конфліктну ситуацію. Вона має тимчасові і структурні кордону - склад її основних і другорядних учасників, соціальне середовище, об'єкт конфлікту, зв'язку між ними.

**У БУДЬ-ЯКОМУ КОНФЛІКТІ Є ЯК МІНІМУМ ДВІ
КОНФЛІКТУЮЧІ СТОРОНИ, ДО ЯКИХ
ВІДНОСЯТЬСЯ ОКРЕМІ ІНДИВІДИ ТА ГРУПИ**



КОНФЛІКТИ БУВАЮТЬ І БАГАТОСТОРОННІМИ, КОЛИ У ВЗАЄМОДІЇ БЕРУТЬ УЧАСТЬ БІЛЬШЕ ДВОХ СТОРІН



- ❑ У соціології конфлікту часто використовується поняття «сторона конфлікту», яка передбачає включення як прямих, так і непрямих учасників конфлікту.
- ❑ Труднощі з визначенням учасників і суб'єктів конфліктної взаємодії пов'язана з динамічністю цього процесу: на початковому етапі громадянин або група можуть виступати ініціаторами конфлікту, а по його закінченні переміститися в категорію жертв.
- ❑ Суб'єкт - це активна сторона, здатна створити конфліктну ситуацію і впливати на хід конфлікту в залежності від своїх інтересів.
- ❑ Учасник конфлікту може свідомо (або не цілком усвідомлюючи цілі і завдання протистояння) взяти участь в конфлікті, а може випадково або мимоволі бути втягнутим у конфлікт. В ході розвитку конфлікту статуси учасників і суб'єктів можуть мінятися місцями.

ЗАЛЕЖНО ВІД ХАРАКТЕРУ ПРОТИДІЮЧИХ СТОРІН КОНФЛІКТИ МОЖНА ПОДІЛИТИ НА ЧОТИРИ ТИПИ:

- внутрішньоособовий, або сумління, при якому одні якості особи протистоять іншим її аспектам



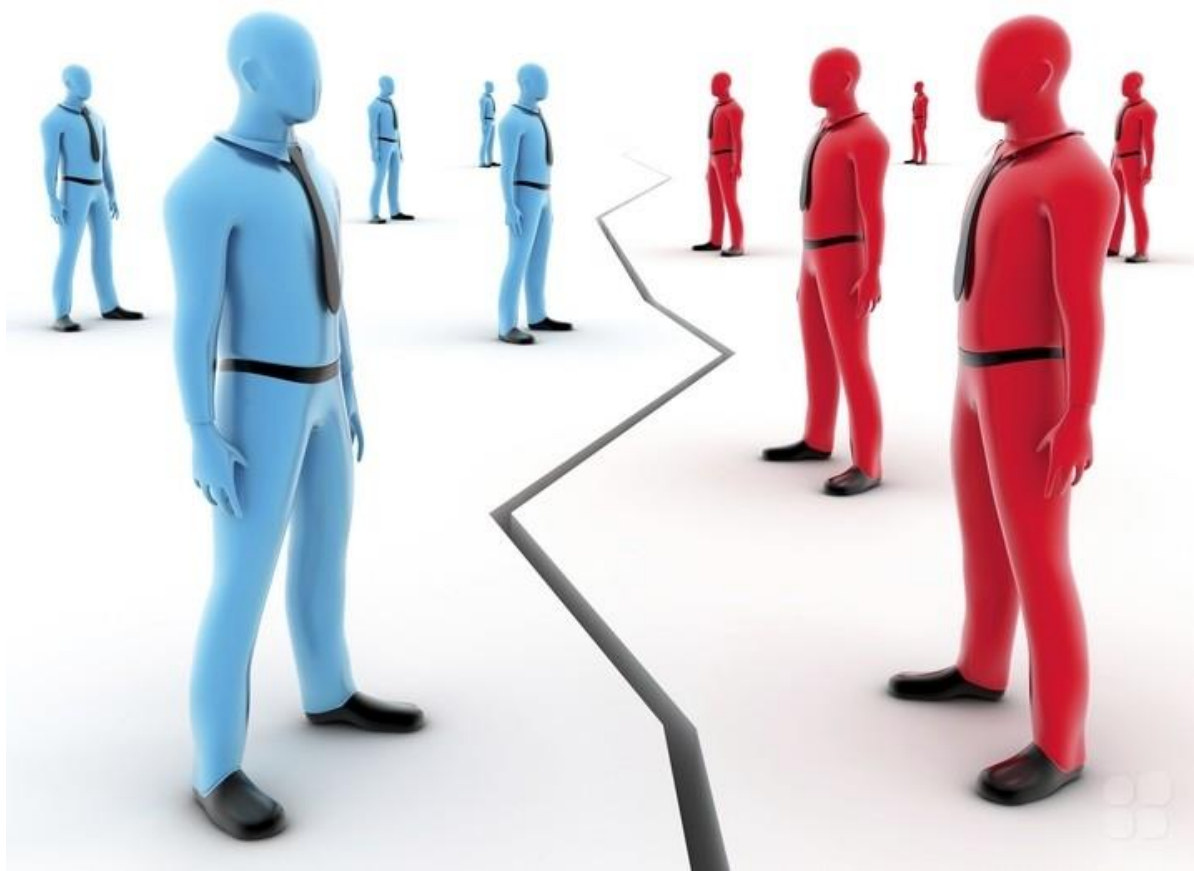
➤ міжособовий
, при якому
одна особа
протистоїть
іншій;



- конфлікт типу особа - група, при якому окрема особа протистоїть певній соціальній групі;



- конфлікт типу група - група, носіями якого можуть бути як малі, так і великі соціальні утворення, наприклад, нації, класи, держави.



Також необхідно розрізняти прямих і непрямих учасників конфлікту. Останні представляють певні сили, що переслідують в чужому конфлікті свої інтереси.



НЕПРЯМІ УЧАСНИКИ МОЖУТЬ:

- ⦿ провокувати конфлікт і сприяти його розвитку;
- ⦿ сприяти зменшенню інтенсивності конфлікту або повного його припинення;
- ⦿ підтримувати ту чи іншу сторону або обидві сторони одночасно. Непрямі учасники конфлікту становлять певну частину навколишнього соціального середовища, в якій протікають конфлікти. Тому соціальне середовище може виступати або каталізатором, або стримуючим або нейтральним фактором розвитку конфлікту.
- ⦿ планувати і керувати протіканням конфлікту (організатор). Ролі учасників конфлікту розрізняються як із соціологічної, так і з психологічної точок зору.

ДЛЯ ВИЗНАЧЕННЯ СУТНОСТІ КОНФЛІКТУ, ПРОГНОЗУВАННЯ ПЕРСПЕКТИВ ЙОГО РОЗВИТКУ, ВИЗНАЧЕННЯ ЗАСОБІВ ПОДОЛАННЯ В ТЕОРІЇ СОЦІАЛЬНОГО КОНФЛІКТУ Є ПЕВНІ ПІДХОДИ, ЩО ДАЮТЬ ЗМОГУ ВИЗНАЧИТИ ТИПОЛОГІЮ ЯК САМОГО КОНФЛІКТУ, ТАК І ТИП ЙОГО УЧАСНИКІВ. РОЗРІЗНЯЮТЬ ТРИ ОСНОВНІ МОДЕЛІ ПОВЕДІНКИ У КОНФЛІКТІ Й ВІДПОВІДНО ТРИ ТИПИ СУБ'ЄКТІВ:

- *Деструктивний тип*
- *Конформний тип*
- *Конструктивний тип*

1. ДЕСТРУКТИВНИЙ ТИП



Це тип суб'єкта, схильного до розв'язування конфлікту і посилення його аж до фізичного знищення або повного придушення супротивника. У побуті — це егоїст, призвідник свар, скандалів, в установі — наклепник, критикан, ініціатор безладдя, непокори, руйнівних дій.

«Критикан. Мнение без права на мнение»

2. КОНФОРМНИЙ ТИП.



Суб'єкти цього типу в певному розумінні протилежні названому вище. їх позиція пасивна й об'єктивно є своєрідним доповненням поведінки деструктивного типу, хоч у конфлікті вони схильні скоріше поступитися, підкоритися, ніж продовжувати боротьбу. Така модель поведінки залежно від ситуації може відігравати негативну або позитивну роль. Небезпечність її виявляється в тому, що вона часом сприяє, а то й заохочує чужі агресивні прояви. Але в інших випадках, особливо коли суперечності між суб'єктами не мають принципового характеру і виникли з дрібниць, схильність до компромісу слугує мотивацією для припинення конфлікту.



3. *КОНСТРУКТИВНИЙ* *ТИП*

Принципово відрізняється від деструктивного типу, є його антиподом. Людина такого типу активно шукає варіанти взаємоприйняттого рішення, яке б сприяло вичерпанню конфлікту. Представники цього типу охоче вступають у переговори, намагаються з'ясувати предмет розбіжностей, підшуковують посередників, визначають засоби врегулювання суперечки.

ПІДСТАВИ КЛАСИФІКАЦІЇ СТОРІН КОНФІЛКТУ

Критерій	Диференціація
За масштабом	<ol style="list-style-type: none">1) Макро-масштаб - за територією, кількістю, катаклізмами, географічними факторами та екологічним чинником2) Мікромасштаб - одна людина, мала соціальна група, внутрішнє психологічне почуття людини, фізичний стан, ступінь згуртованості
За потенціалом(ресурс)	<ol style="list-style-type: none">1) Конструктивний складається з: фізичної сили - натренованість, психологічного ресурсу - стійкість, інтелектуального ресурсу - матеріальна та професійна компетентність і досвід участі у конфлікті;2) Деструктивний складається з: фізичного ресурсу - сила, яка дозволяє насильство, психічний ресурс - схильність до агресії, будь-яка зброя як ресурс - наявність військово озброєного комплексу . <p style="text-align: right;">Продовження таблиці →</p>

Критерій	Диференціація
За статусом	<p>Протилежні сторони:</p> <ul style="list-style-type: none">- Опоненти- Конкуренти- Агресори- Супротивники- Вороги
За рангами	<p>Кваліфікують з точки зору тих завдань, які беруть на себе опоненти:</p> <ol style="list-style-type: none">I. - ті, хто захищає власні інтересиII. - ті, хто захищає групові інтересиIII. - інституції (організації, установи)IV. - держава, її органи

Таким чином, найважливішим структурним елементом конфлікту є його сторони. Це можуть бути як індивіди, так і соціальні групи, які вчиняють активні (наступальні або оборонні) дії один проти одного. У соціології виділяють первинних учасників (опонентів, які безпосередньо беруть участь в конфлікті), вторинних учасників (тих, хто контролює хід конфлікту, не беручи участь в ньому) і треті сили (зацікавлені в тому чи іншому вирішенні конфлікту). Для розуміння сутності конфлікту необхідно також ідентифікувати такі фігури, як пособник, посередник, підбурювач, суддя, очевидець і т.д.

ДЯКУЮ ЗА УВАГУ!